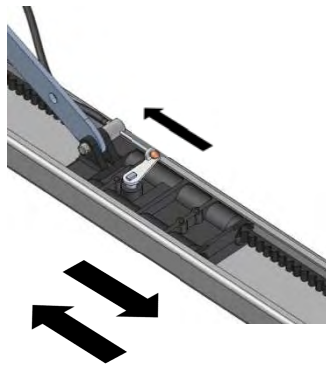


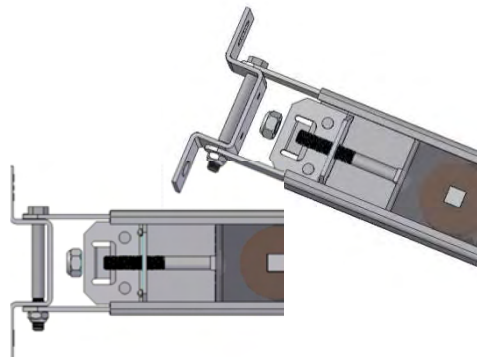
Kompletten Antrieb demontieren.
Notentriegelungsseil lösen
Schubstange vom Tor lösen.
Befestigung Antriebskopf lösen.
Antriebskopf auf den Boden absenken.
Stirn/Sturzseitige Befestigung lösen.
Antrieb von der Decke nehmen.

Wenn Sie einen Antrieb mit Kette haben, entfernen Sie die Kette komplett. In Ihrem **Modernisierungskit** ist ein wartungsarmer Zahnriemen enthalten.

Lösen Sie die Notentriegelung am Laufschlitten.
 Schieben Sie den Laufschlitten vom Mitnehmer, so dass dieser zugänglich ist.

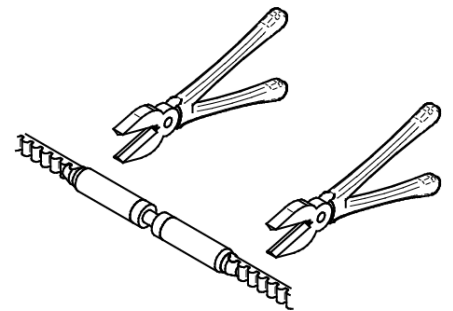


Zahnriemen an der vorderen Umlenkung mittels der Spannmutter lösen.



Zahnriemen am Antriebskopf von der Zahnriemenscheibe abheben.

Alten Antriebskopf von der Laufschiene abziehen.

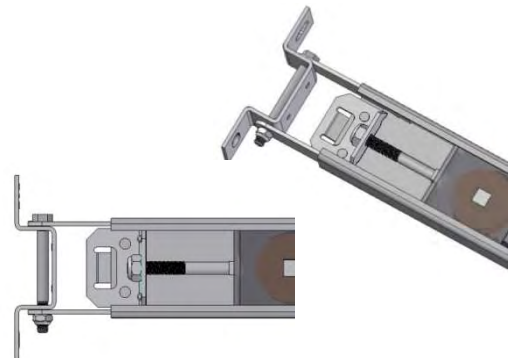


Wenn Ihr alter Antrieb bereits mit einem Zahnriemen ausgestattet ist, Schneiden Sie den verpressten Mitnehmer bündig aus dem Zahnriemen.

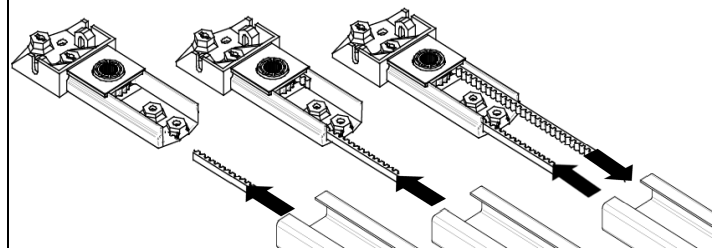
Ist Ihr Antrieb mit einer Kette ausgestattet, öffnen Sie eines der Kettenschlösser am Mitnehmer und entfernen Sie die Kette.

Einbau des Zahnriemen :

Führen Sie den Zahnriemen durch die Torseitige Umlenkung. Drehen Sie die Spannmutter ca. 1-2 Umdrehungen auf die Spannschraube.

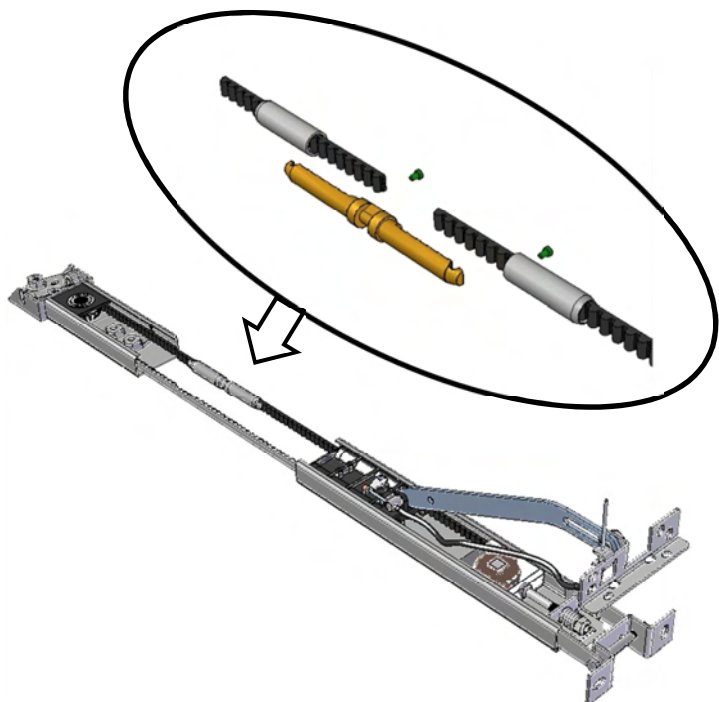


Führen Sie den Zahnriemen durch die Kopfseitige Umlenkung.



Montage des Mitnehmers :

Die Montage des Mitnehmers erfolgt auf der Seite der Klinke des Laufschlittens, bzw. auf der gegenüberliegenden Seite des Notentriegelungs-Hebel (siehe Abbildung unten)

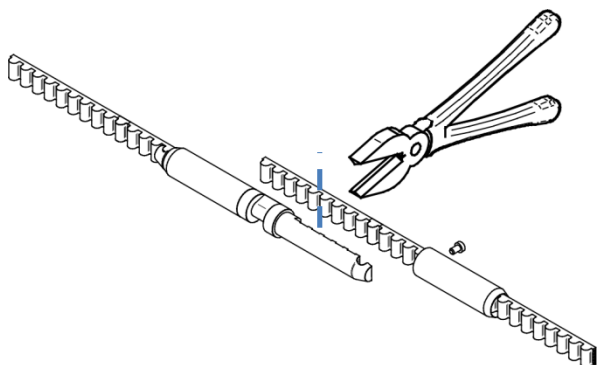


Montage des Zahnriemens:

Montieren Sie den Mitnehmer auf einer Seite.

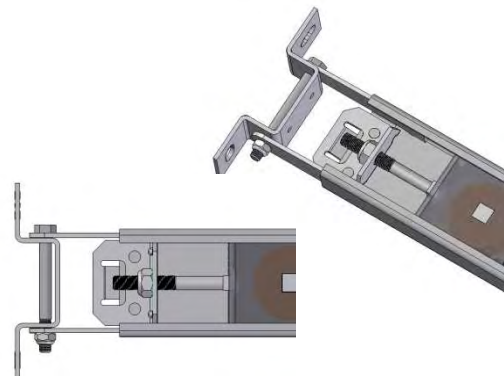
Schieben Sie den Überwurf über den Zahnriemen.
Legen Sie den Zahnriemen in das Profil des Mitnehmers ein.
Schieben Sie den Überwurf über den Mitnehmer und fixieren Sie ihn mit der Schraube.

Spannen Sie manuell den Zahnriemen um so die korrekte Länge zu ermitteln. Markieren Sie den überschüssigen Teil des Zahnriemens und kürzen Sie diesen ein.



Montieren Sie Mitnehmer, Überwurf und Zahnriemen wie auf der anderen Seite.

Spannen Sie Zahnriemen vor. (Bitte beachten Sie, dass die endgültige Zahnriemenspannung nach der Montage an Tor und Decke erfolgt.)



Rasten Sie den Laufschlitten auf dem Mitnehmer ein und Prüfen Sie den Lauf des Zahnriemen indem Sie den Laufschlitten in der Schiene manuell bewegen.

Montieren Sie die Antriebsschiene an der Decke. Anschließend montieren Sie den Antriebskopf auf die Laufschiene

Lesen Sie hierzu in der mitgelieferten Gebrauchsanweisung des Antriebskopfes G 501 ab Kapitel 3.2.2



BERNAL
TORANTRIEBE