

Umrüstung Kima 12xx auf BKS 18xx Schloss

Istzustand

1. Schritt:

Schloss Kima 12xx ausbauen.
Obere und untere Einnietmutter
M5 mit $\varnothing 7\text{mm}$ Bohrer aufbohren
und entfernen.

Nacharbeit

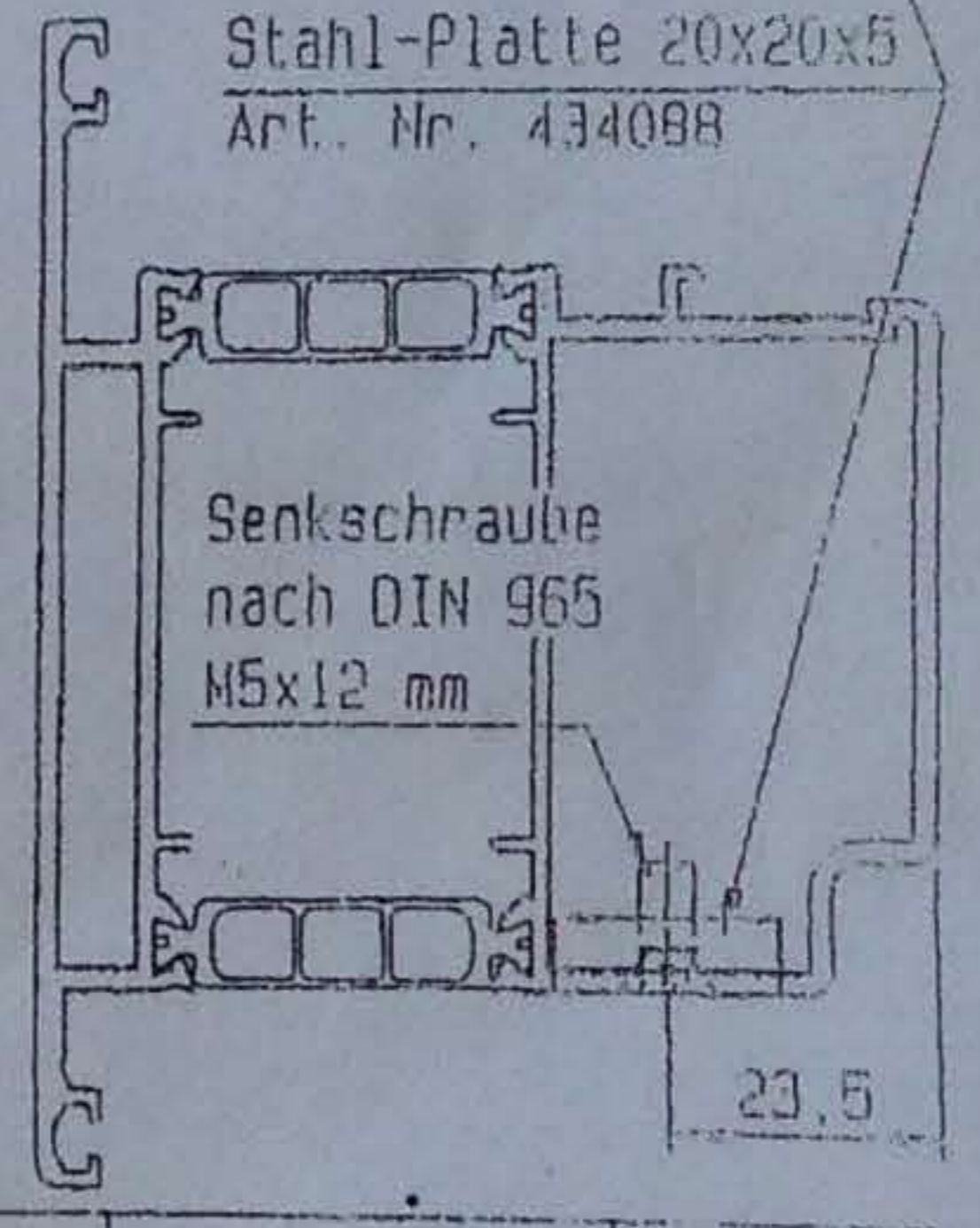
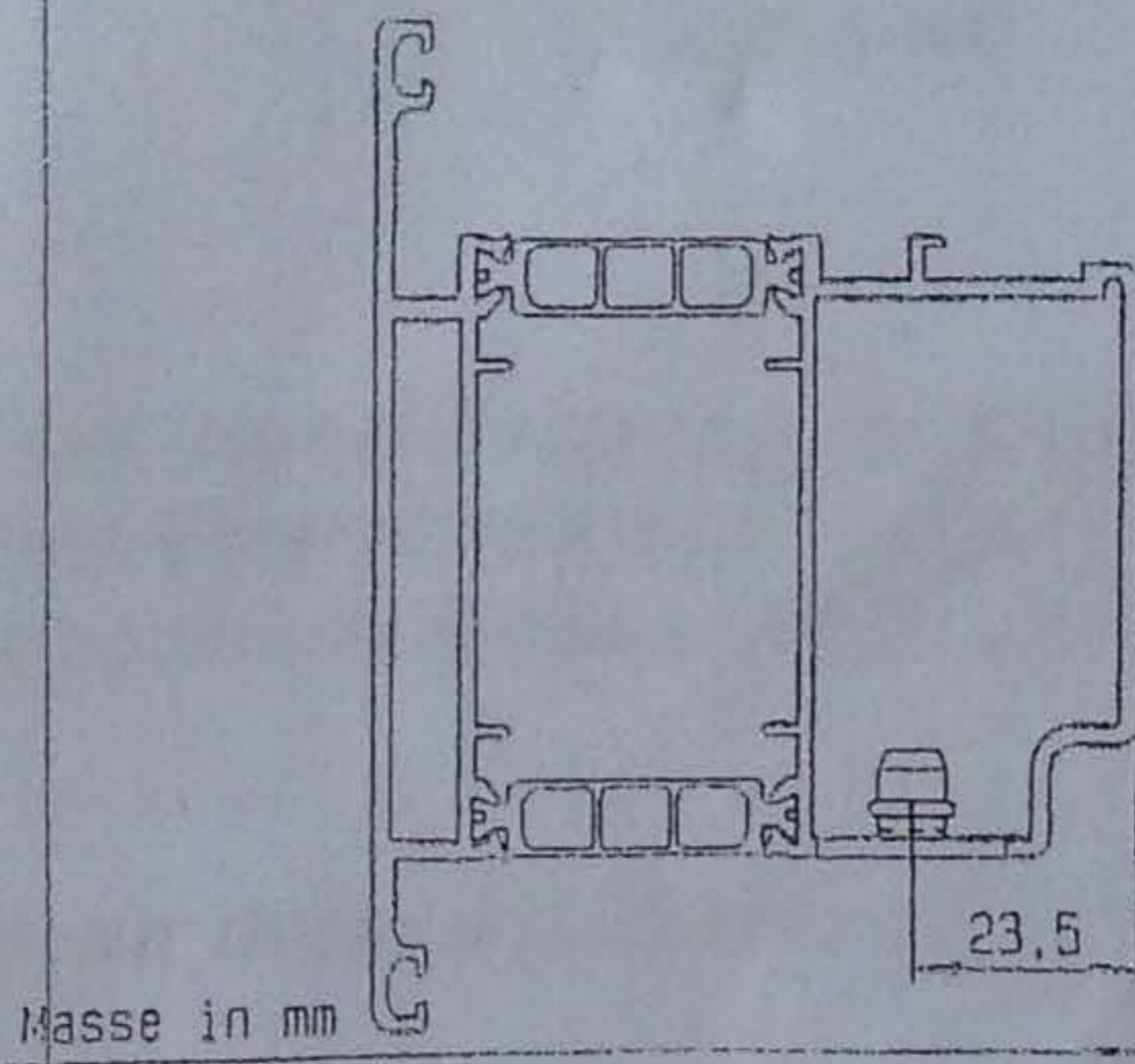
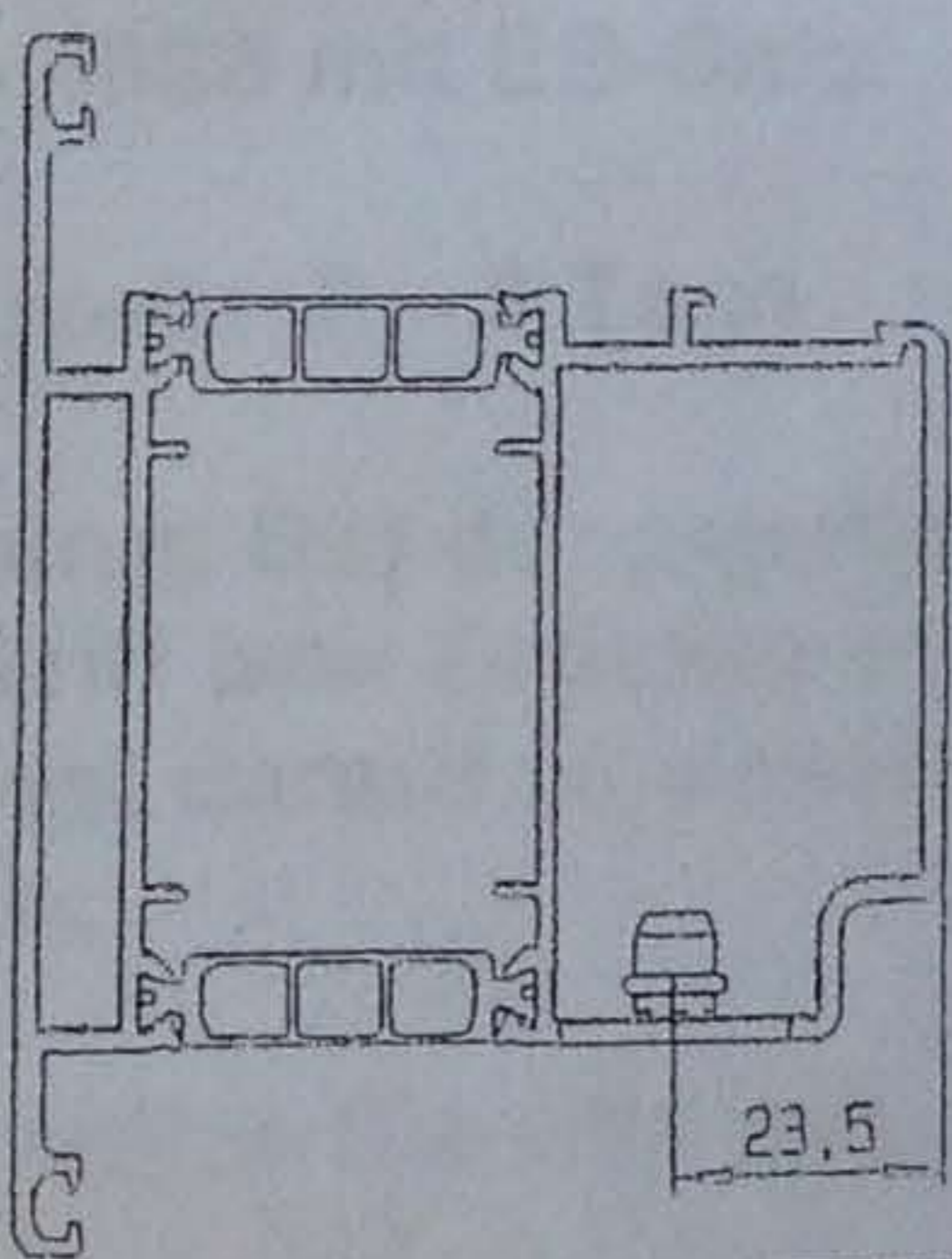
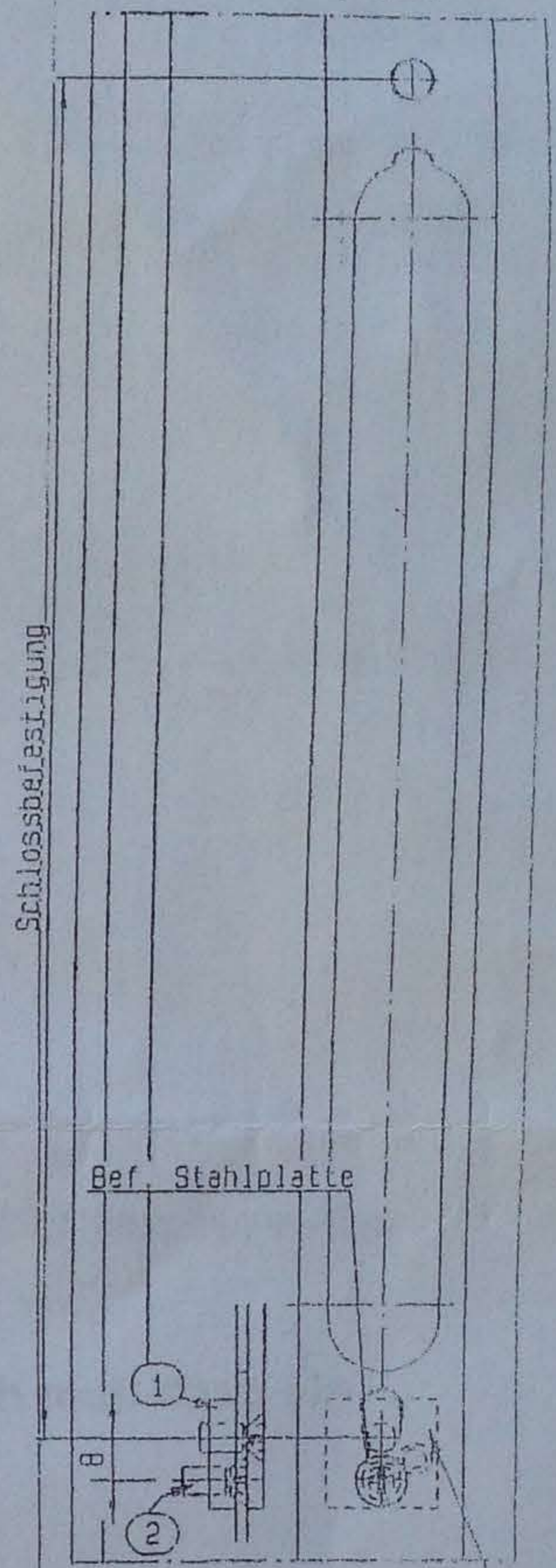
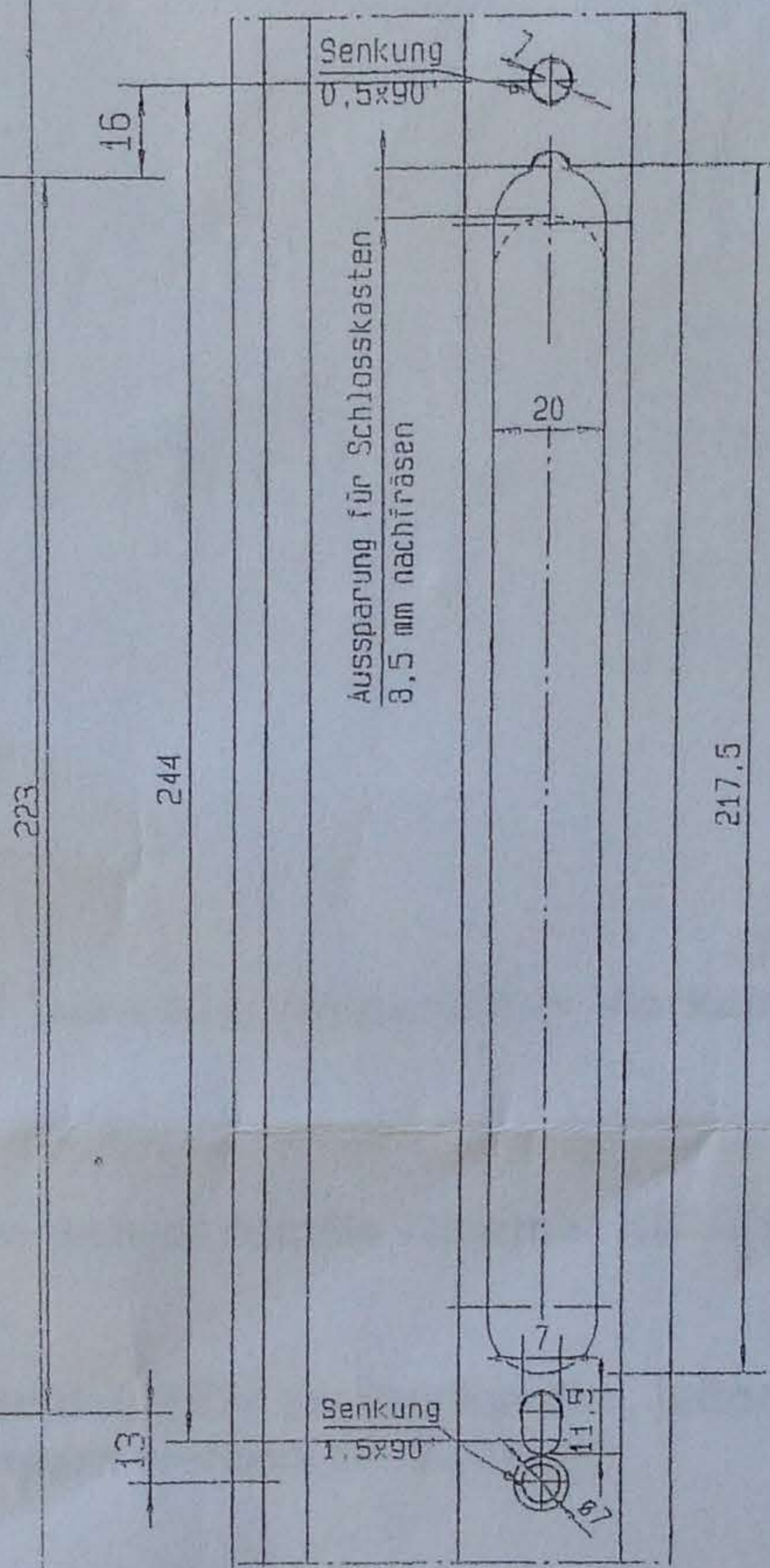
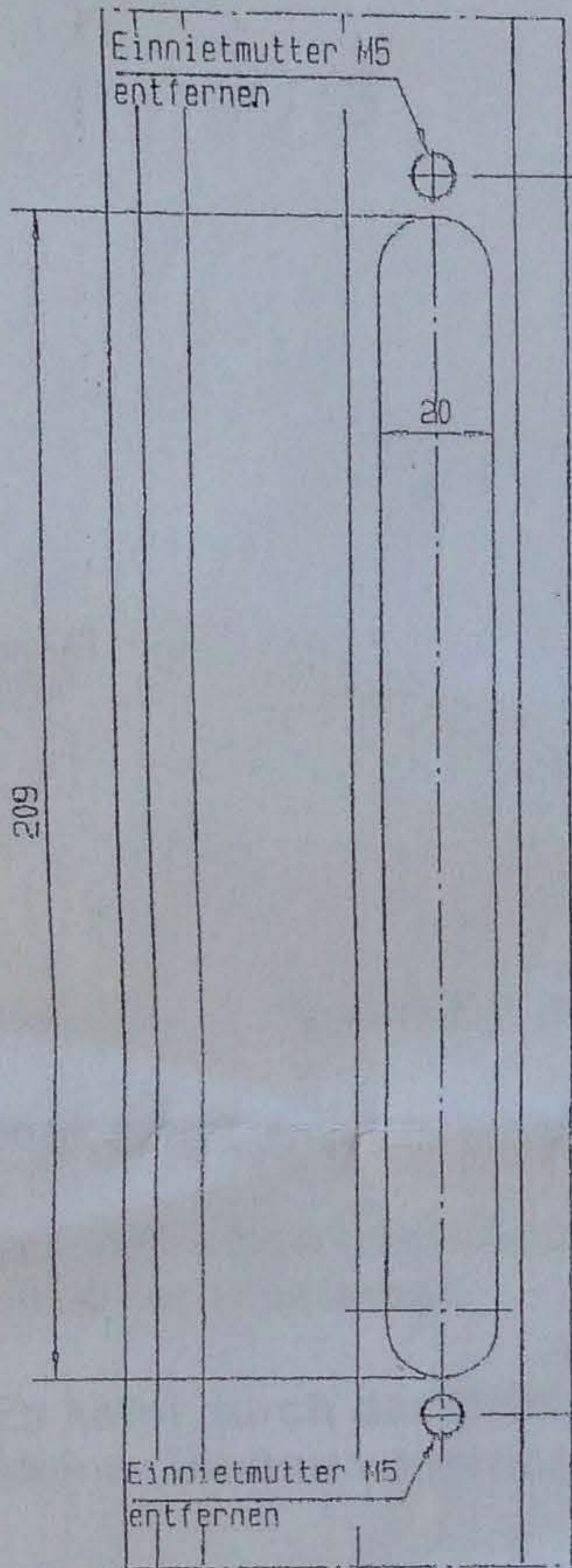
2. Schritt:

Nut $7 \times 11,5\text{ mm}$ fräsen.
Bohrung $\varnothing 7\text{mm}$ mit 90°
Senkung anbringen.
In obere Bohrung 7mm
Einnietmutter M5 einsetzen.

Sollzustand

3. Schritt:

Stahl-Platte (1) mit
Senkschraube M5x12 (2)
vormontieren, neues Schloss
einsetzen und mit vorh.
Schrauben befestigen.



Masse in mm

Index	Name	Datum	Aenderungsbeschreibung	Datum	Freigabe
	Alu-Haustuer 1-flg. Beschlag Schloss_Schliessblech_E_Oeffner TC80 BKS		Alu-Haustuer 2-flg. Rohrrahmenschluss Bearbeitung	Erstellt: 2005-12-01	
	Umruestung Kima 12xx auf BKS 18xx Schloss		nade	Anlage: 20_30_2_2_3_1_2_6	