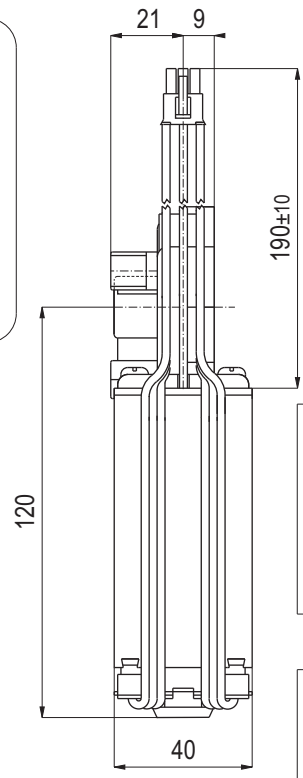
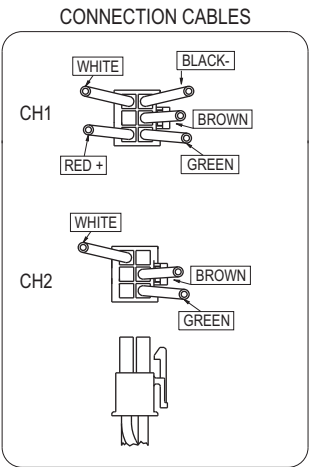
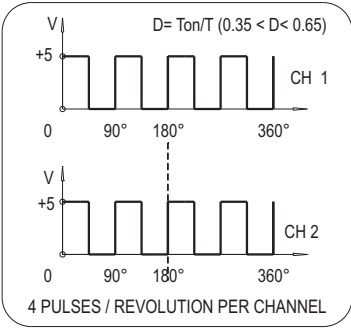
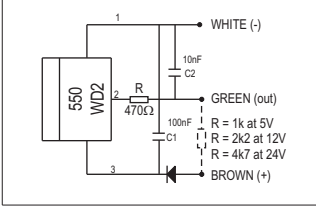


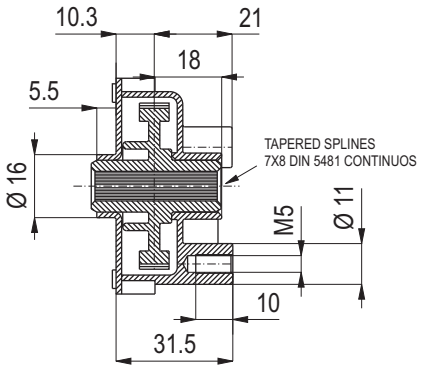
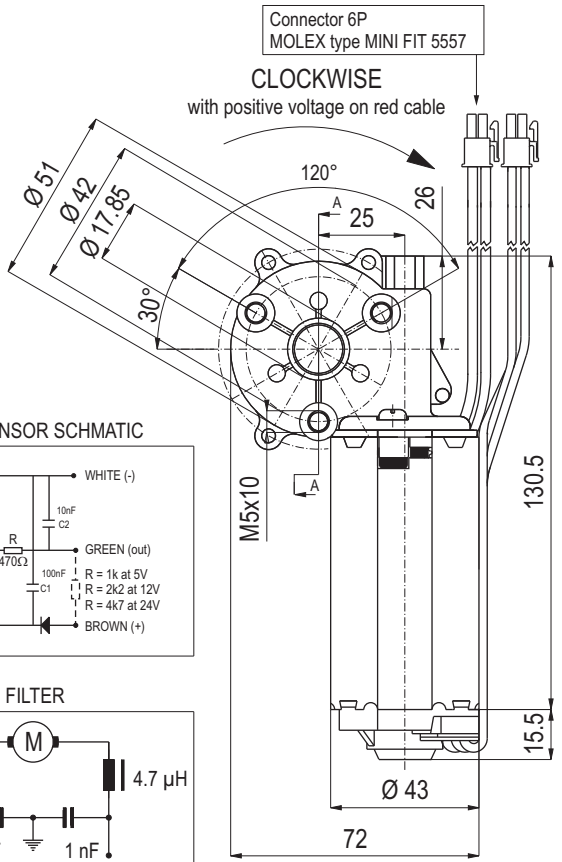
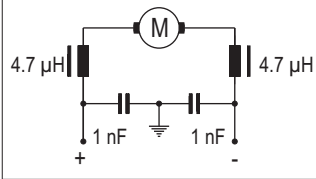
OUTPUT SIGNAL OF HALL SENSOR



HALL SENSOR SCHEMATIC



FILTER

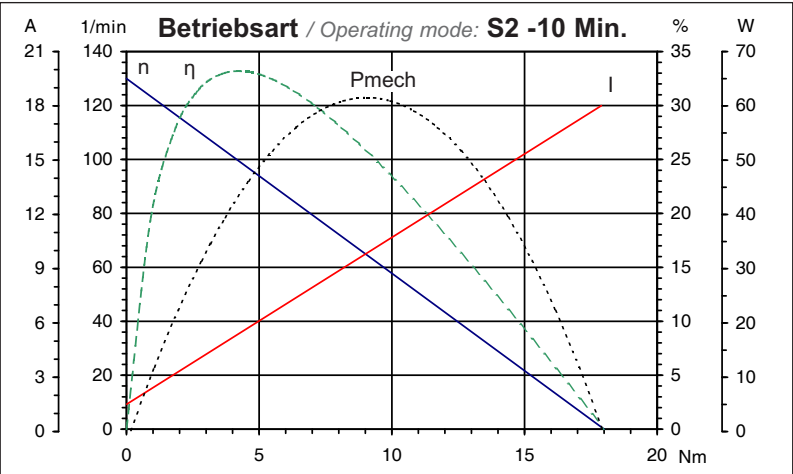


HINWEIS

Keine axialen oder radialen Belastungen der Hohlwelle zulässig! Falls nötig Abtriebswelle anwendungsseitig gegenlagern. Passende Abtriebswellen finden Sie auf Seite 164.

Remark

No axial or radial loads on the hollowshaft allowed! Shaft must be supported by ball-bearing or similar in the application. Suitable shafts you will find on page 164.



Technische Daten / Technical data		
Nennspannung / Nominal voltage	24	V/DC
Leerlaufdrehzahl / No-load speed	130	min ⁻¹
Nenn Drehmoment / Nom. torque	2	Nm
Anlaufmoment / Starting torque	18	Nm
Zahnradwerkstoff / Gear material	Kunststoff / Plastic	
Übersetzung / Gear ratio	62:1	
Schutzart / Protection class	IP 20	
Gewicht / Weight	0,6	kg

Diese Angaben sind Mittelwerte gemessen im kalten Zustand des Motors. Abweichungen von ±10% sind möglich. Technische Änderungen vorbehalten.
 These data are measured average values at cold engine. Deviations from ±10% are possible. Subject to change without notice.