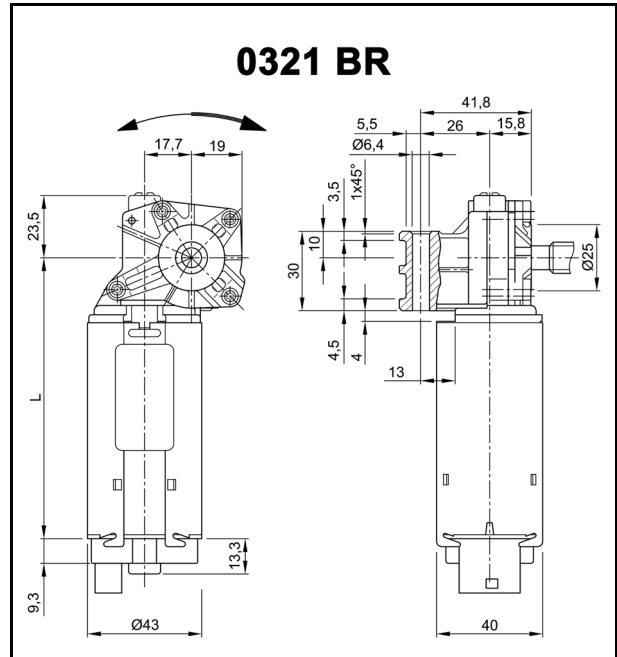
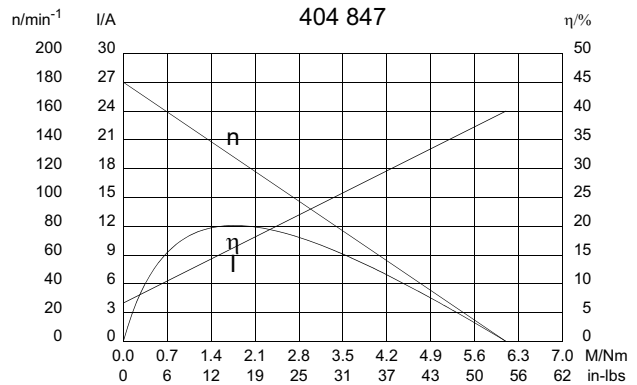


Technische Daten

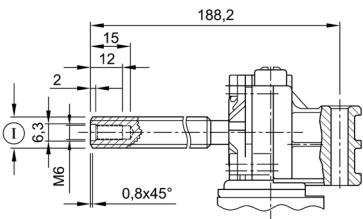
Nennspannung	U_N	[Volt]	12
Leerlaufdrehzahl	n_0	[min ⁻¹]	180
Nennmoment	M_N	[Nm]	1,50
Einschaltdauer	%		10
EIN		[min]	
Anlaufmoment	M_A	[Nm]	6,10
Getriebeübersetzung	i		29/1
Ankerwiderstand,	2 Lamellen	R	[mΩ]
	4 Lamellen	R	[mΩ]
Ankerinduktivität,	2 Lamellen	L	[mH]
	4 Lamellen	L	[mH]
Läuferträgheitsmoment	J_R	[kgm ²] × 10 ⁻⁶	
Zahnradwerkstoff			Kunststoff
Hall IC			X
Impuls/Umdrehung Antriebswelle			29
Ausgangskanäle			2
Bemerkungen	L = 116mm ; 1-gängige Schnecke		
Schutzart			IP 40
Gewicht		[kg]	0,670



Motor 404 847

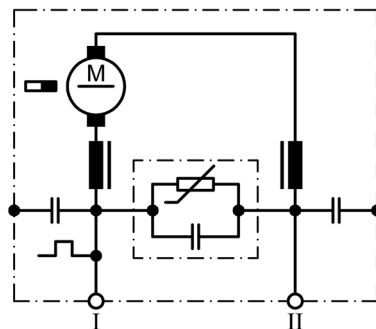


W 288



I Spindel 7/16-8 STUB ACME RH

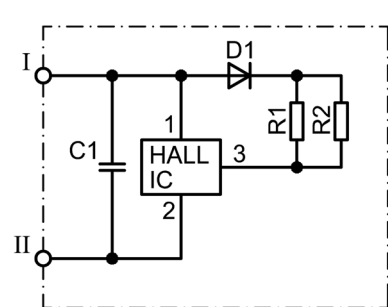
S 93



I Stecker 1

II Stecker 5

S 85



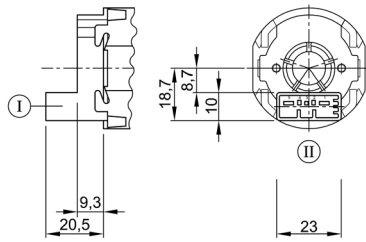
I Stecker 4, Hall-IC +

II Stecker 2, Hall-IC -

Baureihe 0321 (GMPS)

Motortyp 404 847

K 220



- I Steckergehäuse 5-polig
TYCO C-208-15621 (Z)
- II Gegenstecker TYCO 1379217-3
+ TYCO 1379218-2

Notizfeld: