

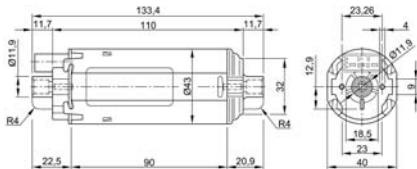
Baureihe GMP

Typ 404 743

Konstruktive Daten

Kommutierung	bürstenbehaftet
Drehrichtung	bidirektional
Lager	A:Gleit - B:Gleit

0220 F



Leistungsdaten

Nennspannung [V]	U_N	12
Nennmoment [Nm]	M_N	0,10
Leerlaufdrehzahl [min^{-1}]	n_0	2.700,0
Nennleistung [W]	P_N	21,2
Nennstrom [A]	I_N	3,0
Nennkraft [kN]	F_N	0,00
Betriebsart		s3

Sensordaten

Impulse / Umdrehung Abtriebswelle	0
Ausgangskanäle	0

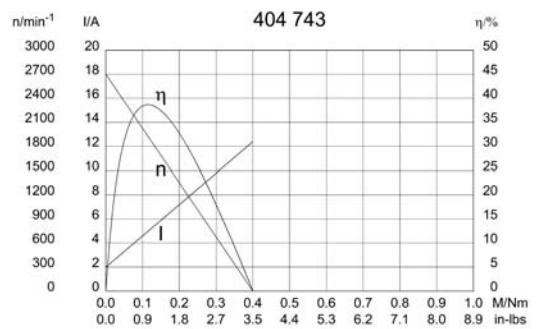
Sonstige Daten

Untersetzung	
Zahnradwerkstoff	
Entstörbauteile	2,5 μ H, 47nF ()
Schutzklasse	IP 40
Masse [kg]	0,560

Bemerkungen:

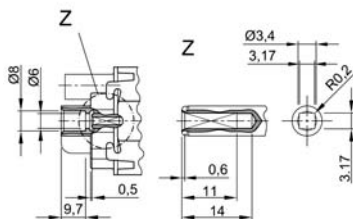
Kennlinien

Foto

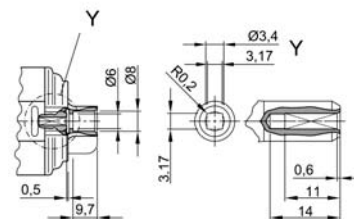


Wellenzeichnung (W), Schaltbild (S), elektrische Kontaktierung (K)

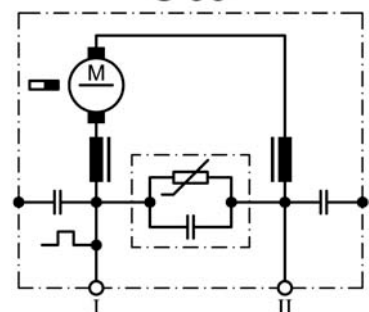
W 266



W 267



S 93



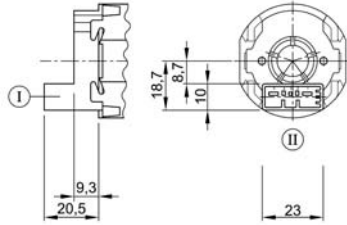
- I Stecker 1
- II Stecker 5

Baureihe GMP

Typ 404 743

Wellenzeichnung (W), Schaltbild (S), elektrische Kontaktierung (K)

K 220



Stecker TYCO C-208-15621 (Z) passend dazu

Steckergehäuse 1379217-3, Gehäusedeckel
1379218-2, Motorsteckkontakt 968075-2, Hall-
IC Steckkontakt 928999-1

Bemerkungen
