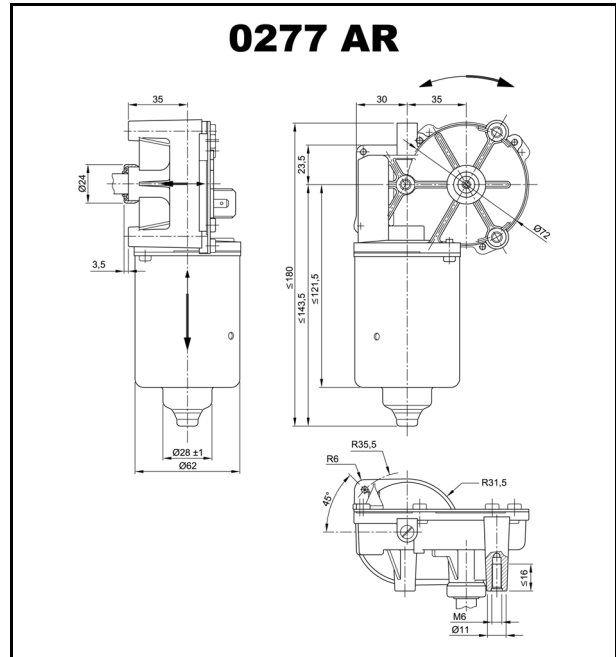


Technische Daten

Nennspannung	U_N	[Volt]	24
Leerlaufdrehzahl	n_0	$[\text{min}^{-1}]$	54
Nennmoment	M_N	[Nm]	5,00
Einschaltdauer	%		
EIN	[min]		
Anlaufmoment	M_A	[Nm]	71,00
Getriebeübersetzung	i		78/1
Ankerwiderstand, 2 Lamellen	R	$[\text{m}\Omega]$	520,00
4 Lamellen	R	$[\text{m}\Omega]$	420,00
Ankerinduktivität, 2 Lamellen	L	[mH]	0,96
4 Lamellen	L	[mH]	0,85
Läuferträgheitsmoment	J_R	$[\text{kgm}^2] \times 10^{-6}$	72,00
Zahnradwerkstoff	Kunststoff		
Hall IC	Impuls/Umdrehung Antriebswelle		
Ausgangskanäle			
Bemerkungen			
Schutzart			IP 40
Gewicht	[kg]		1,200



403 936

W 194

S 30

K 144

I Flachsteckerenden 6,3 x 0,8 DIN 46 244

II Flachsteckerenden 4,8 x 0,8 DIN 46 244