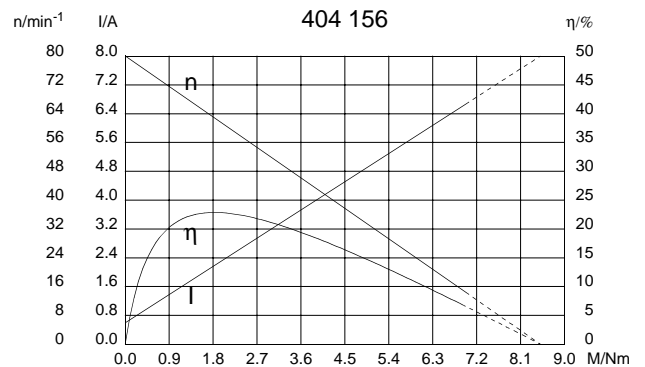
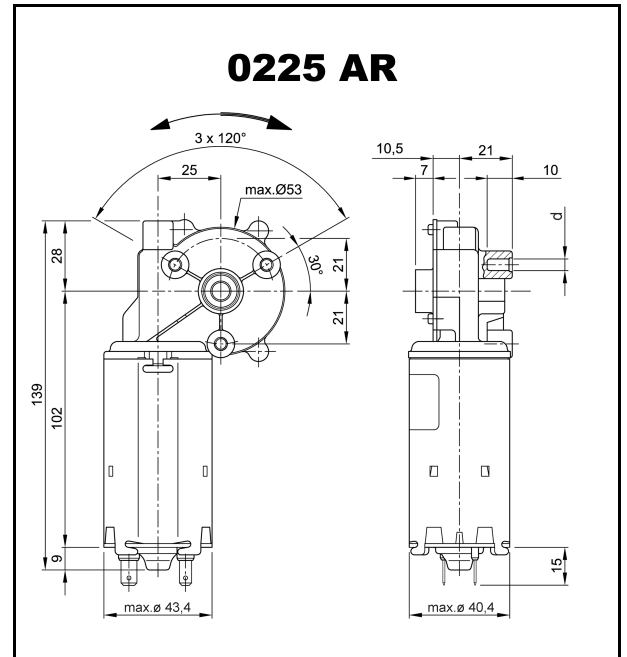


Baureihe 0225 (GMPG)

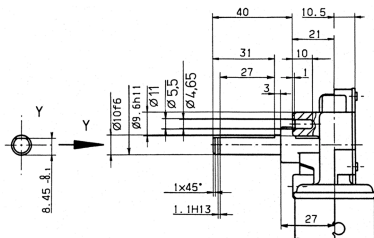
Motortyp 404 156

Technische Daten

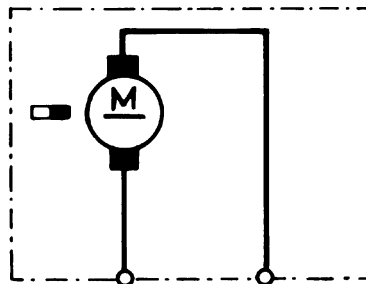
Nennspannung	U_N	[Volt]	24
Leerlaufdrehzahl	n_0	[min ⁻¹]	80
Nennmoment	M_N	[Nm]	1,0
Einschaltdauer	%		10
EIN		[min]	
Anlaufmoment	M_A	[Nm]	8,5
Getriebeübersetzung	i		62/1
Anschlusswiderstand	2 Lamellen	R	[mΩ] 2700,0
	4 Lamellen	R	[mΩ] 2400,0
Anschlussinduktivität	2 Lamellen	L	[mH] 2,70
	4 Lamellen	L	[mH] 2,30
Läuferträgheitsmoment	J_R	[kgm ²] × 10 ⁻⁶	10,0
Zahnradwerkstoff			Kunststoff
Hall IC			
Impuls/Umdrehung Abtriebswelle			
Ausgangskanäle			
Bemerkungen			d = für selbstformende Schraube M 5
Schutzart			IP 30
Gewicht		[kg]	0,71



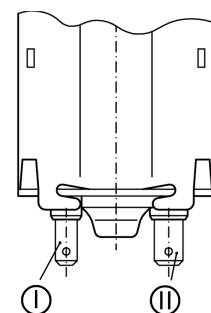
W 147



S 28



K 117



I Flachsteckerenden 4,8 x 0,8 DIN 46 244

II Flachsteckerenden 6,3 x 0,8 DIN 46 244