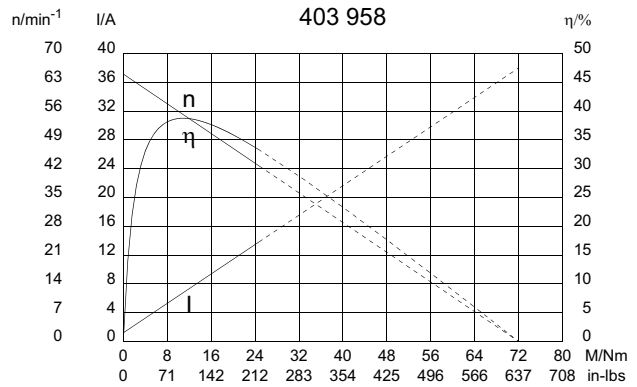
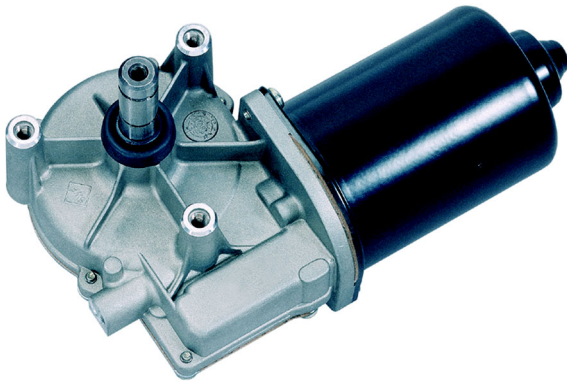
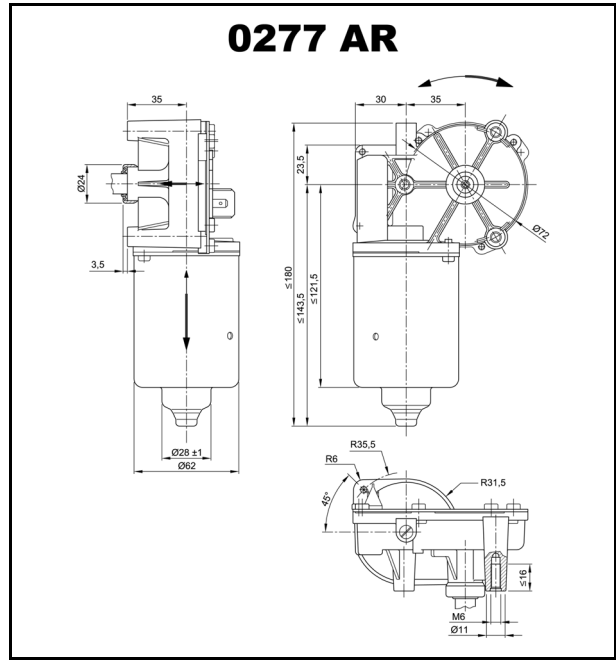
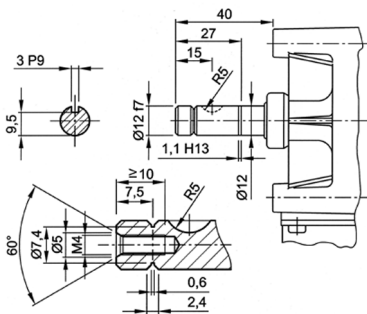


Technische Daten

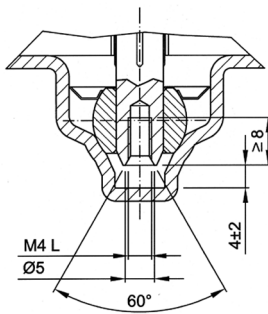
Nennspannung	U_N	[Volt]	24	
Leerlaufdrehzahl	n_0	[min ⁻¹]	65	
Nennmoment	M_N	[Nm]	5,00	
Einschaltdauer	%			
EIN	[min]			
Anlaufmoment	M_A	[Nm]	72,00	
Getriebeübersetzung	i		63/1	
Ankerwiderstand,	2 Lamellen	R	[mΩ]	950,00
	4 Lamellen	R	[mΩ]	730,00
Ankerinduktivität,	2 Lamellen	L	[mH]	0,96
	4 Lamellen	L	[mH]	0,85
Läuferträgheitsmoment	J_R	[kgm ²] × 10 ⁻⁶	78,00	
Zahnradwerkstoff			Kunststoff	
Hall IC				
Impuls/Umdrehung Antriebswelle				
Ausgangskanäle				
Bemerkungen			Kugellager	
Schutzart			IP 40	
Gewicht		[kg]	1,200	



W 193

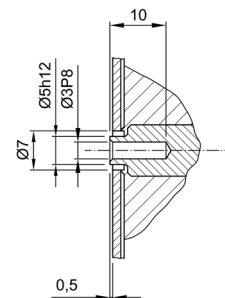


W 197



! Linksgewinde

W 283



! Nur für Encoder-Anschluß

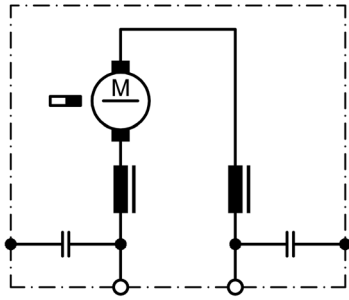
Baureihe 0277 (SW2K)

Valeo

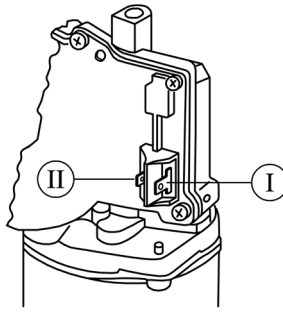
MOTOREN &
AKTUATOREN

Motortyp 403 958

S 30



K 144



I Flachsteckerenden 6,3 x 0,8 DIN 46 244

II Flachsteckerenden 4,8 x 0,8 DIN 46 244

Notizfeld: