

Baureihe 0291 (SWMV)

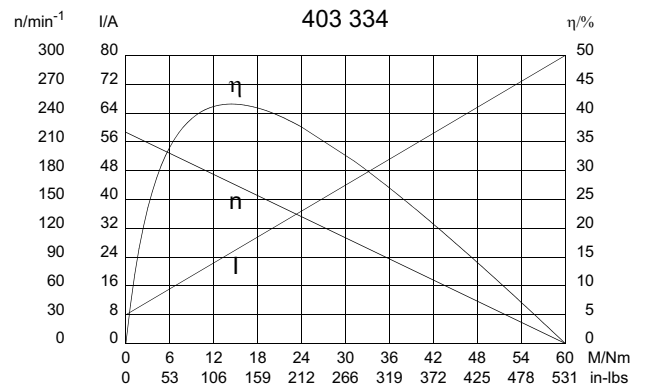
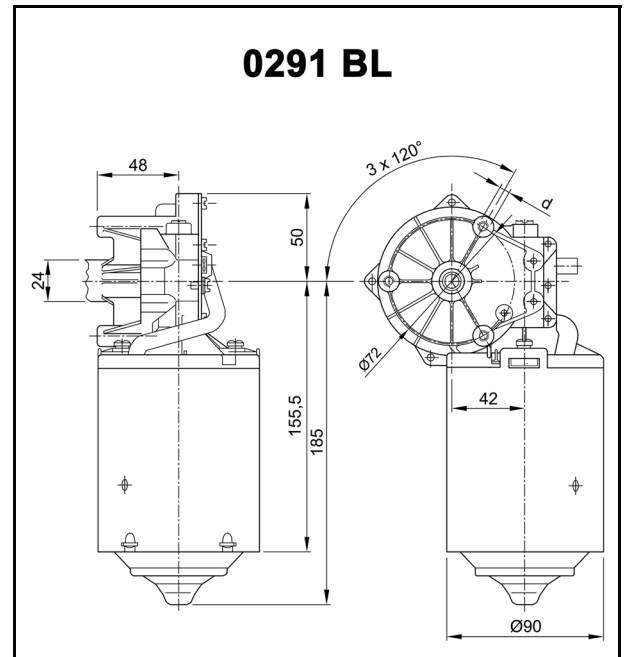
Valeo

MOTOREN & AKTUATOREN

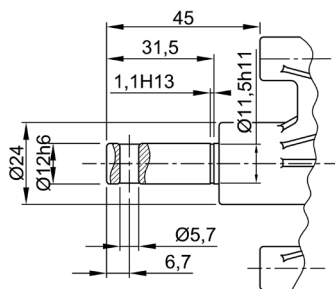
Motortyp 403 334

Technische Daten

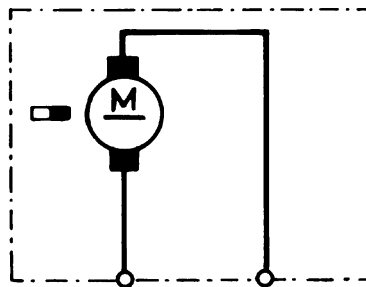
Nennspannung	U_N	[Volt]	24
Leerlaufdrehzahl	n_0	[min ⁻¹]	220
Nennmoment	M_N	[Nm]	3,10
Einschaltdauer		%	
EIN		[min]	
Anlaufmoment	M_A	[Nm]	60,00
Getriebeübersetzung	i		44/1
Ankerwiderstand,	2 Lamellen	R	[mΩ]
	4 Lamellen	R	[mΩ]
Ankerinduktivität,	2 Lamellen	L	[mH]
	4 Lamellen	L	[mH]
Läuferträgheitsmoment	J_R	[kgm ²]	$\times 10^{-6}$
Zahnradwerkstoff			Kunststoff
Hall IC			
Impuls/Umdrehung Antriebswelle			
Ausgangskanäle			
Bemerkungen		d = M8 x 16 mm	
Schutzart			IP 20
Gewicht		[kg]	2,900



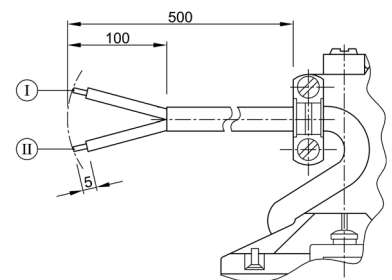
W 070



S 28



K 274



I rot
II grün