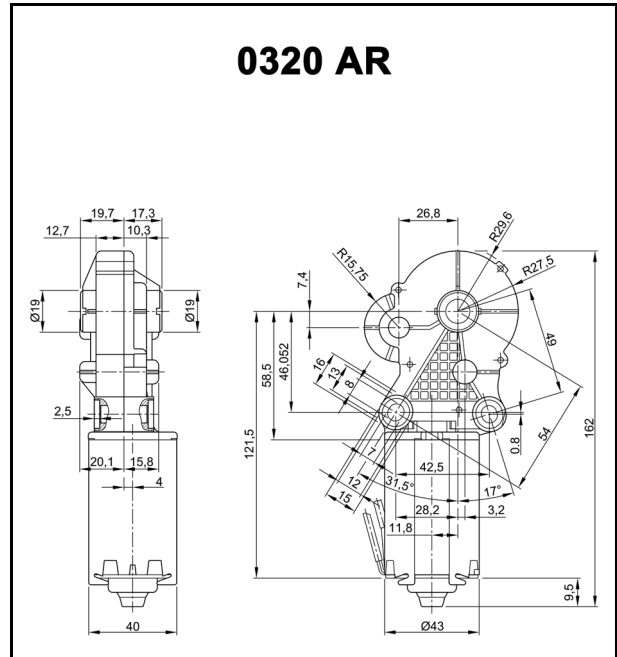
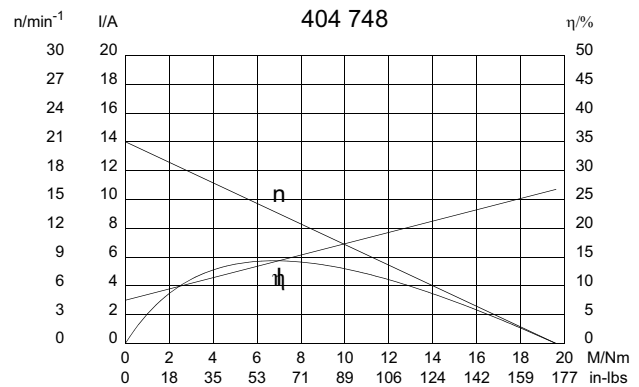


### Technische Daten

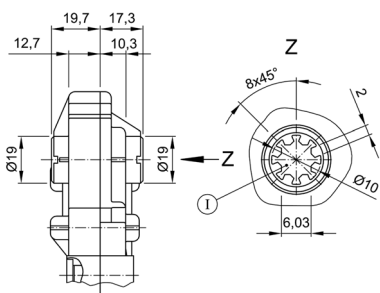
Nennspannung	$U_N$	[Volt]	12
Leerlaufdrehzahl	$n_0$	[min <sup>-1</sup> ]	21
Nennmoment	$M_N$	[Nm]	3,00
Einschaltdauer	%		10
EIN		[min]	
Anlaufmoment	$M_A$	[Nm]	19,60
Getriebeübersetzung	$i$		210/1
Ankerwiderstand, 2 Lamellen	R	[mΩ]	1110,00
4 Lamellen	R	[mΩ]	630,00
Ankerinduktivität, 2 Lamellen	L	[mH]	0,90
4 Lamellen	L	[mH]	0,54
Läuferträgheitsmoment	$J_R$	[kgm <sup>2</sup> ] × 10 <sup>-6</sup>	9,50
Zahnradwerkstoff			Kunststoff
Hall IC			X
Impuls/Umdrehung Antriebswelle			210
Ausgangskanäle			1
Bemerkungen			Kunststoff-Getriebegehäuse
Schutzart			IP 40
Gewicht		[kg]	0,440



### Performance and Physical Characteristics

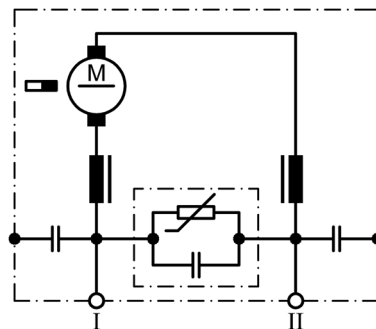


### W 270



I Profil durchgehend

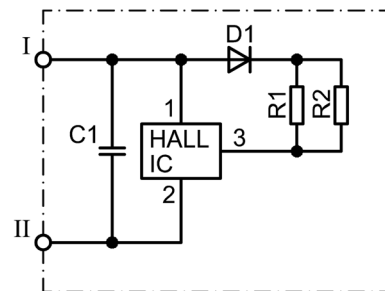
### S 86



I Stecker 1

II Stecker 5

### S 85



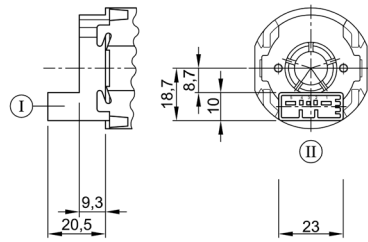
I Stecker 4, Hall-IC +

II Stecker 2, Hall-IC -

# Baureihe 0320 (GMPD)

## Motortyp 404 748

### K 220



- I Steckergehäuse 5-polig  
TYCO C-208-15621 (Z)
- II Gegenstecker TYCO 1379217-3  
+ TYCO 1379218-2

Notizfeld: