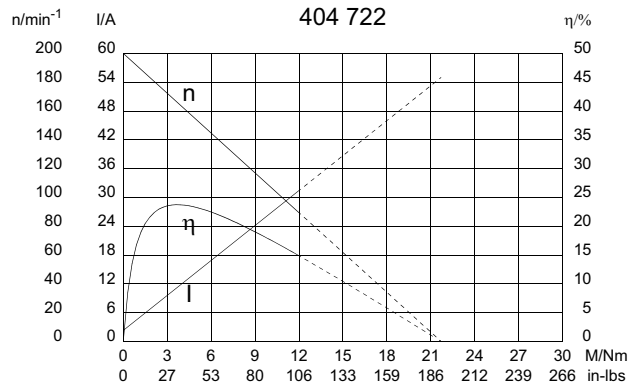
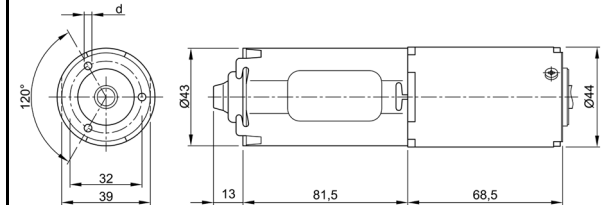


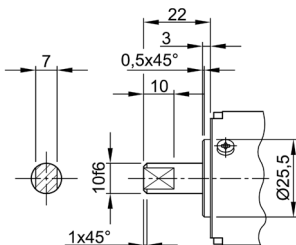
Technische Daten

| | | | |
|--------------------------------|------------|--|------------|
| Nennspannung | U_N | [Volt] | 24 |
| Leerlaufdrehzahl | n_0 | [min ⁻¹] | 200 |
| Nennmoment | M_N | [Nm] | 4,00 |
| Einschaltdauer | % | | 10 |
| EIN | | [min] | |
| Anlaufmoment | M_A | [Nm] | 21,70 |
| Getriebeübersetzung | i | | 39,7/1 |
| Ankerwiderstand, | 2 Lamellen | R | [mΩ] |
| | 4 Lamellen | R | [mΩ] |
| Ankerinduktivität, | 2 Lamellen | L | [mH] |
| | 4 Lamellen | L | [mH] |
| Läuferträgheitsmoment | J_R | [kgm ²] × 10 ⁻⁶ | |
| Zahnradwerkstoff | | | Kunststoff |
| Hall IC | | | X |
| Impuls/Umdrehung Antriebswelle | | | 39,7 |
| Ausgangskanäle | | | 2 |
| Bemerkungen | | d=3,3mm, ;für Remform-Schraube 4mm | |
| Schutzart | | | IP 50 |
| Gewicht | | [kg] | 0,650 |

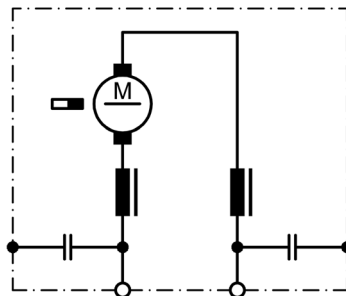
0231 B



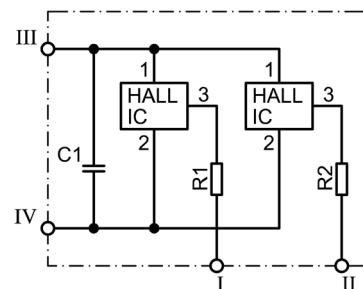
W 249



S 30



S 109

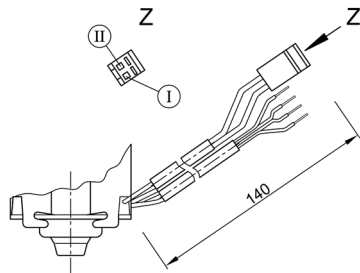


- I Stecker 1, OUT A1, grau
- II Stecker 2, OUT A2, schwarz
- III Stecker 3, +, weiß
- IV Stecker 4, -, rot

Baureihe 0231 (GMPI)

Motortyp 404 722

K 216



I Stecker 1, Motor, violett

II Stecker 2, Motor, blau

Notizfeld: