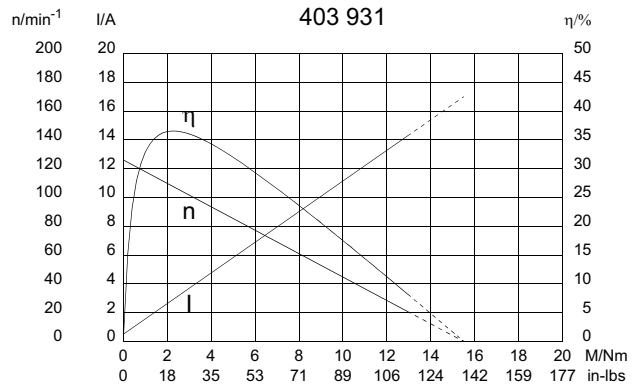
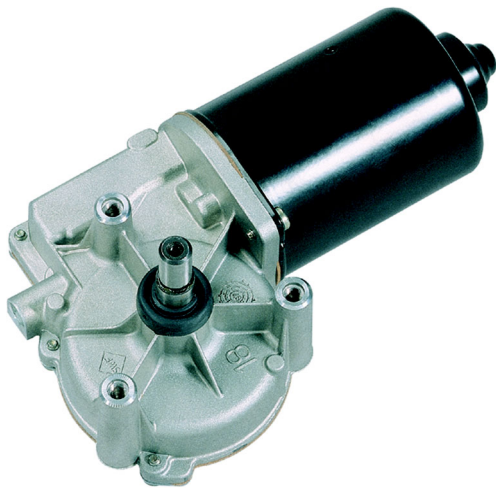
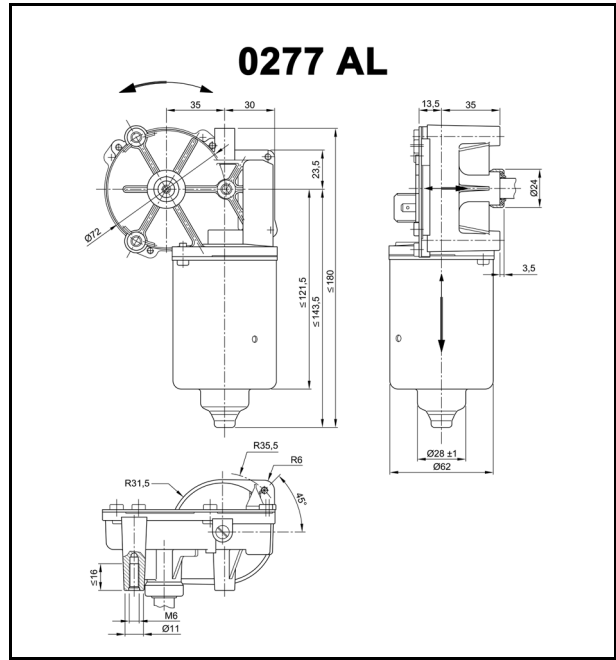
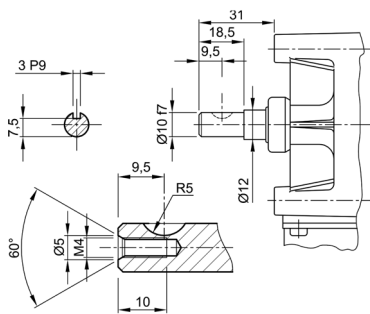


Technische Daten

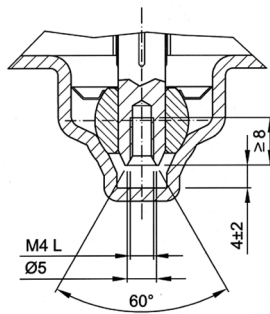
Nennspannung	U_N	[Volt]	24
Leerlaufdrehzahl	n_0	[min ⁻¹]	126
Nennmoment	M_N	[Nm]	2,00
Einschaltdauer	%		
EIN	[min]		
Anlaufmoment	M_A	[Nm]	15,50
Getriebeübersetzung	i		70/4
Ankerwiderstand, 2 Lamellen	R	[mΩ]	2100,00
4 Lamellen	R	[mΩ]	1700,00
Ankerinduktivität, 2 Lamellen	L	[mH]	3,60
4 Lamellen	L	[mH]	3,25
Läuferträgheitsmoment	J_R	[kgm ²] × 10 ⁻⁶	72,00
Zahnradwerkstoff		Kunststoff	
Hall IC			
Impuls/Umdrehung Antriebswelle			
Ausgangskanäle			
Bemerkungen		Kugellager	
Schutzart			IP 40
Gewicht		[kg]	1,200



W 191

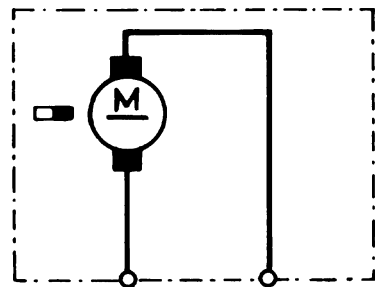


W 197



! Linksgewinde

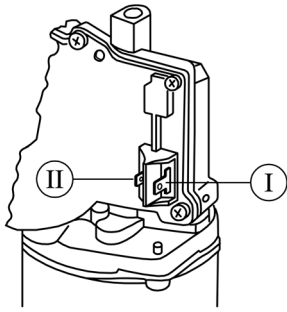
S 28



Baureihe 0277 (SW2K)

Motortyp 403 931

K 144



I Flachsteckerenden 6,3 x 0,8 DIN 46 244

II Flachsteckerenden 4,8 x 0,8 DIN 46 244

Notizfeld: